

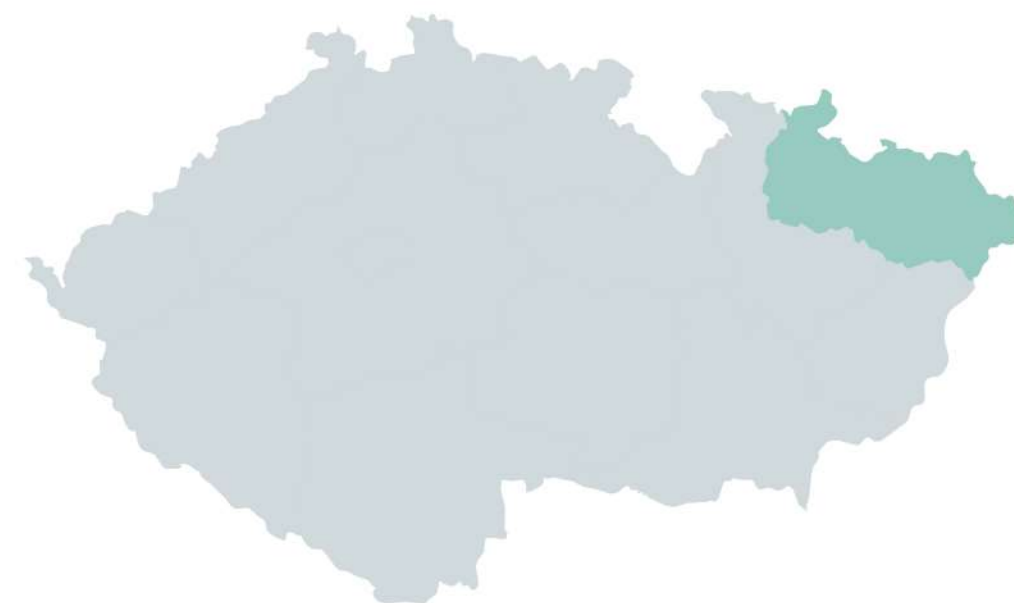
# KNIHOVNA VE FRYÝDKU ~ MÍSTKU

autor: Khaver Anna

vedoucí práce: Ing. arch. JIŘÍ MAREK



Created with mapchart.net ©



## Dvojměstí mezi Beskydy Moravský Místek - Slezský Frýdek

Město v Moravskoslezském kraji. Frýdek-Místek dnes tvoří přirozenou metropoli lášského regionu, nacházející se v podhůří Beskyd, na soutoku řek Ostravice a Morávky. Dnes žije ve Frýdku-Místku přibližně 56 tisíc obyvatel, včetně samostatných obcí na předměstí (Staré Město, Sviadnov, Baška, Dobrá, Palkovice a další obce) pak přes 80 tisíc obyvatel.

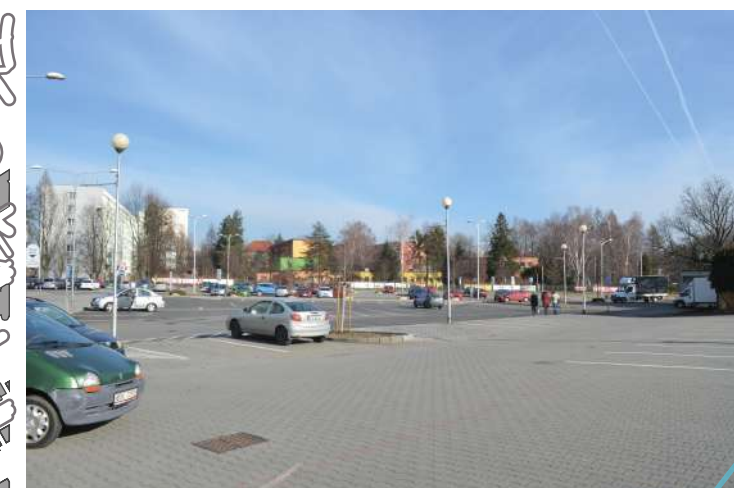
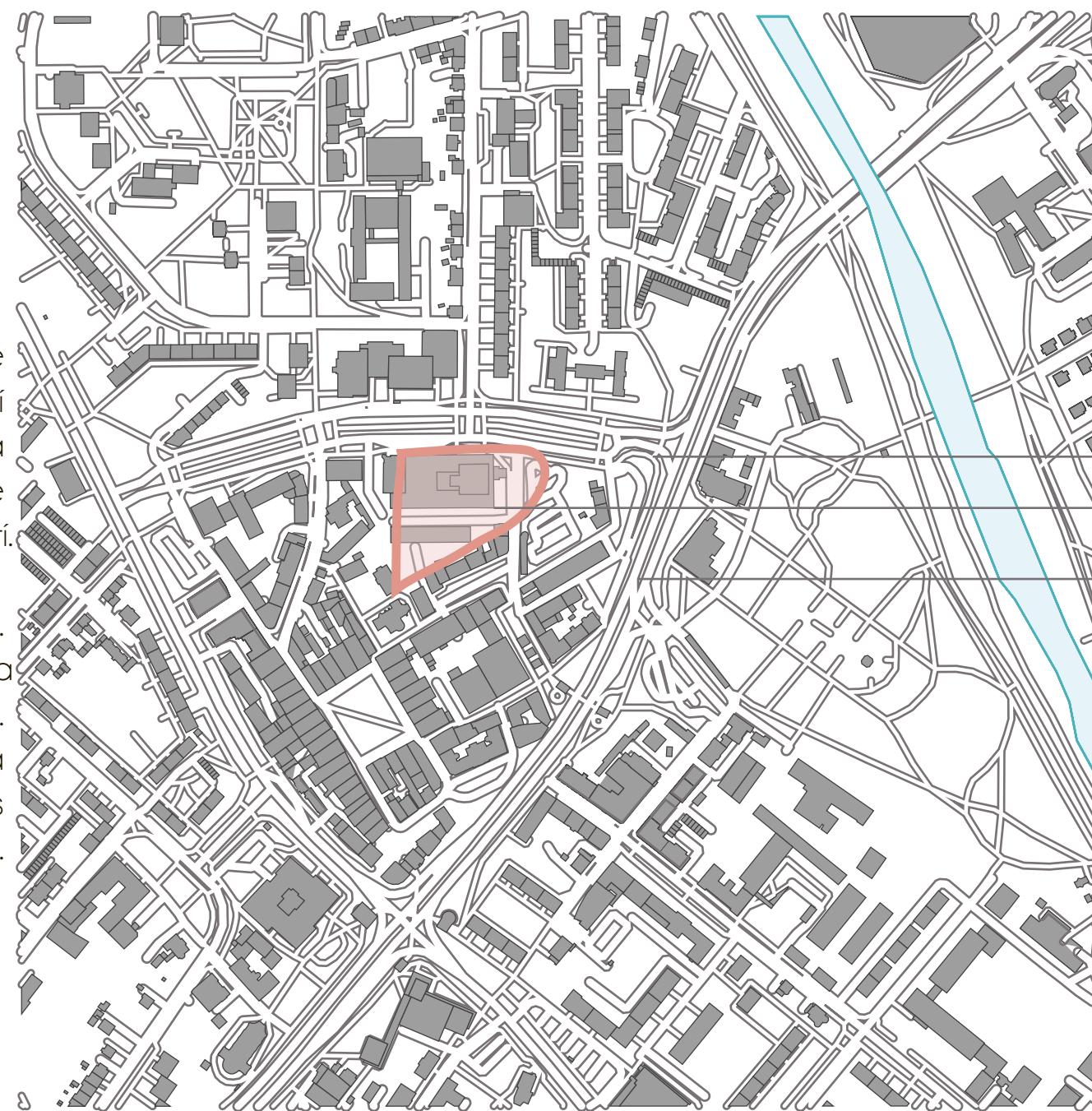


Od 1. července 2006 je statutárním městem. Vzniklo 1. ledna 1943 spojením slezského města Frýdku (německy Friedek), moravského Místku (německy Mistek, též Freiberg) a tří dalších obcí. Některé úseky řeky Ostravice zde tvoří historickou zemskou hranici Moravy a Slezska. Město dnes tvoří turisticky atraktivní bránu Beskyd a je vzdáleno jen 25 km od státní hranice s Polskem a 35 km od státní hranice se Slovenskem.



Bakalářská práce se zabývá návrhem městské knihovny ve městě Frýdek-Místek poblíž jedné z hlavních komunikací Hlavní třída, také je omezen ulicemi 8. Pěšího pluku a Pivovarská, v blízkosti je napojen na Antonínovo a Malé náměstí.

Ve vedlejší blízkosti se nachází nábrežní park Sady B. Smetany k procházkám i aktivnímu odpočinku. Program a místo je definováno v rámci zadání bakalářské práce. Návrh řeší urbanní situace v blízkosti městské polikliniky a snaží se poskytnout obyvatelům i kvalitní veřejný prostor s mnoha využití.



8. pěšího pluku

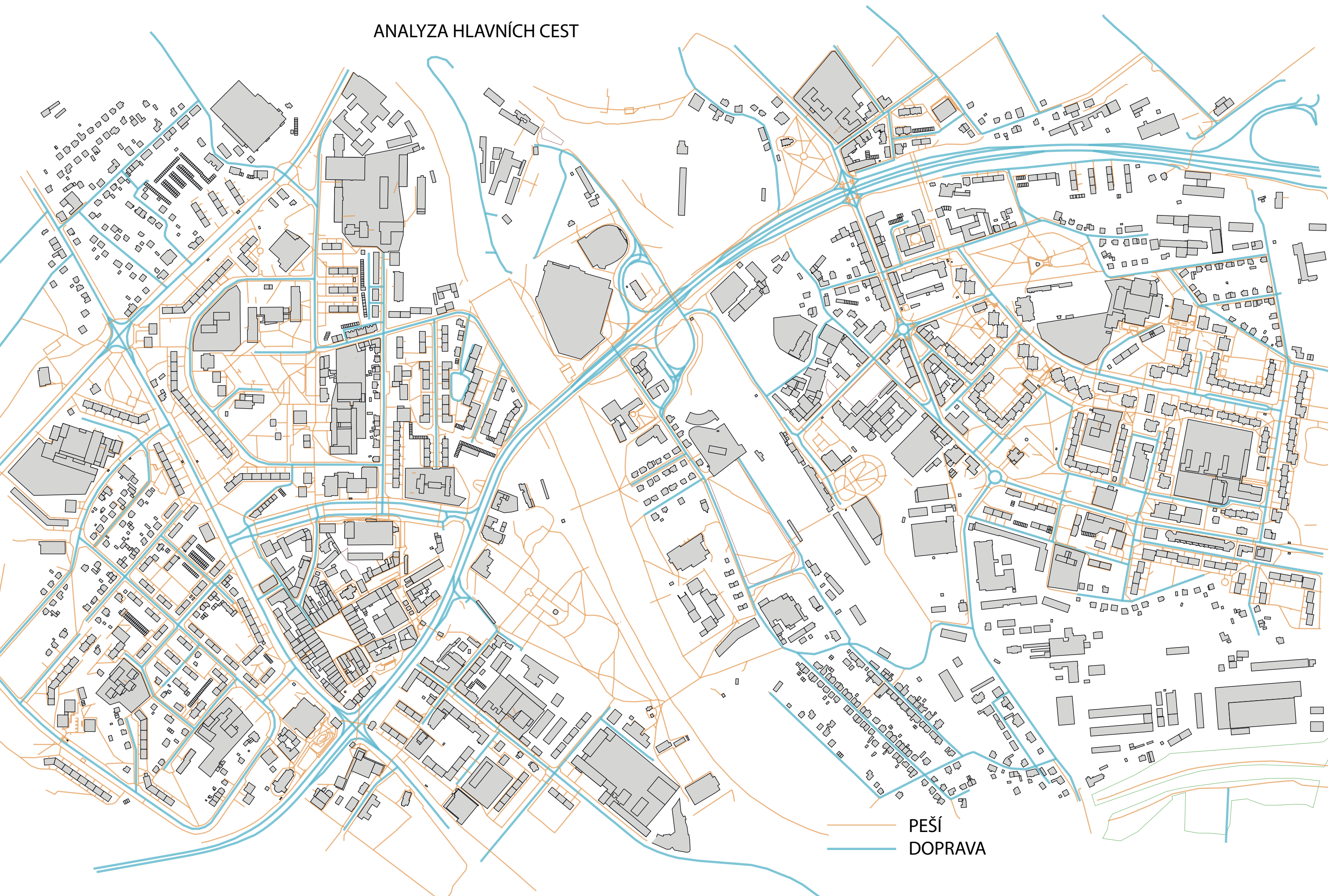
Pivovarská

Hlavní třída





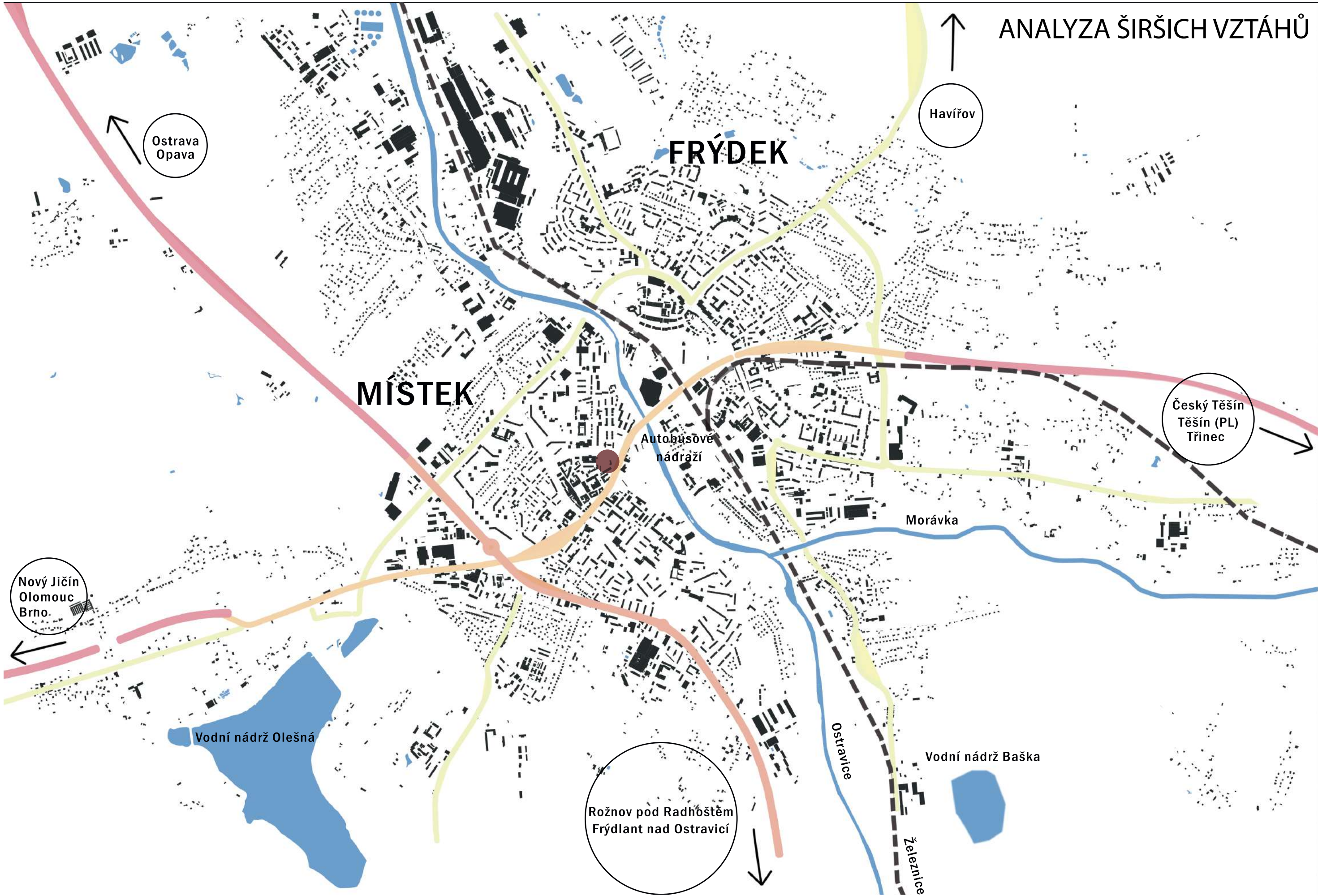
# ANALYZA HLAVNÍCH CEST



PEŠÍ  
DOPRAVA

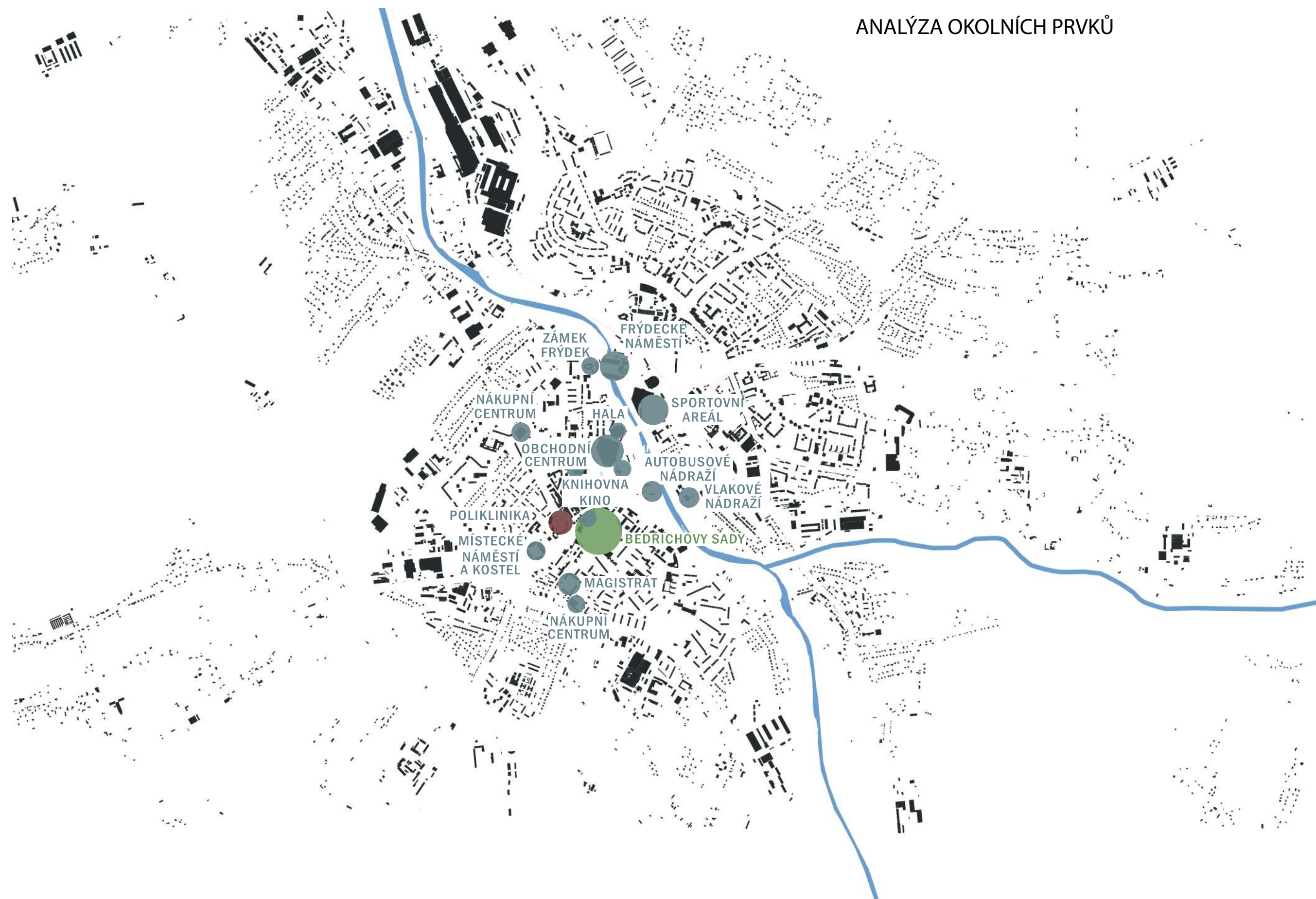


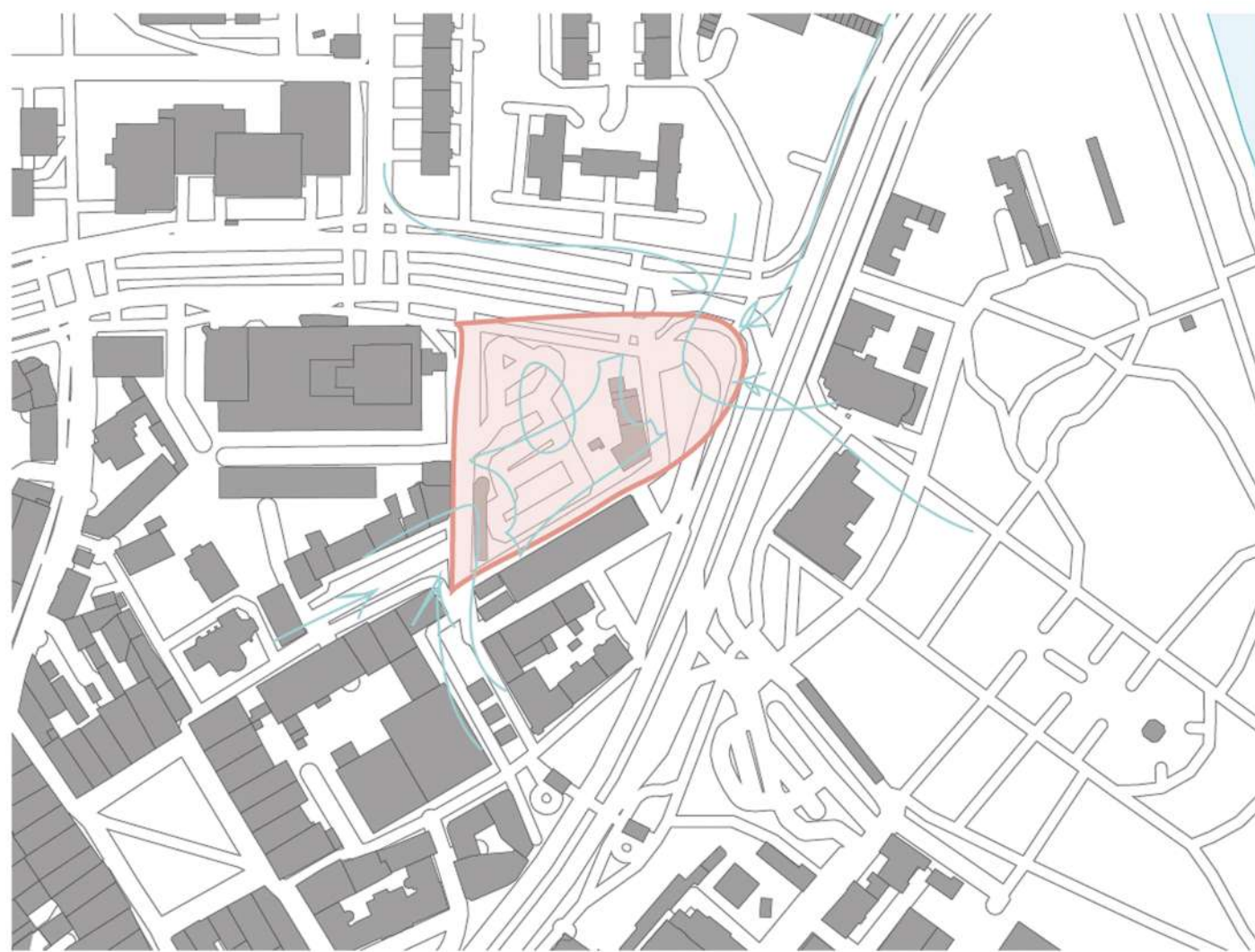
ANALYZA ŠIRŠÍCH VZTÁHŮ





## ANALÝZA OKOLNÍCH PRVKŮ



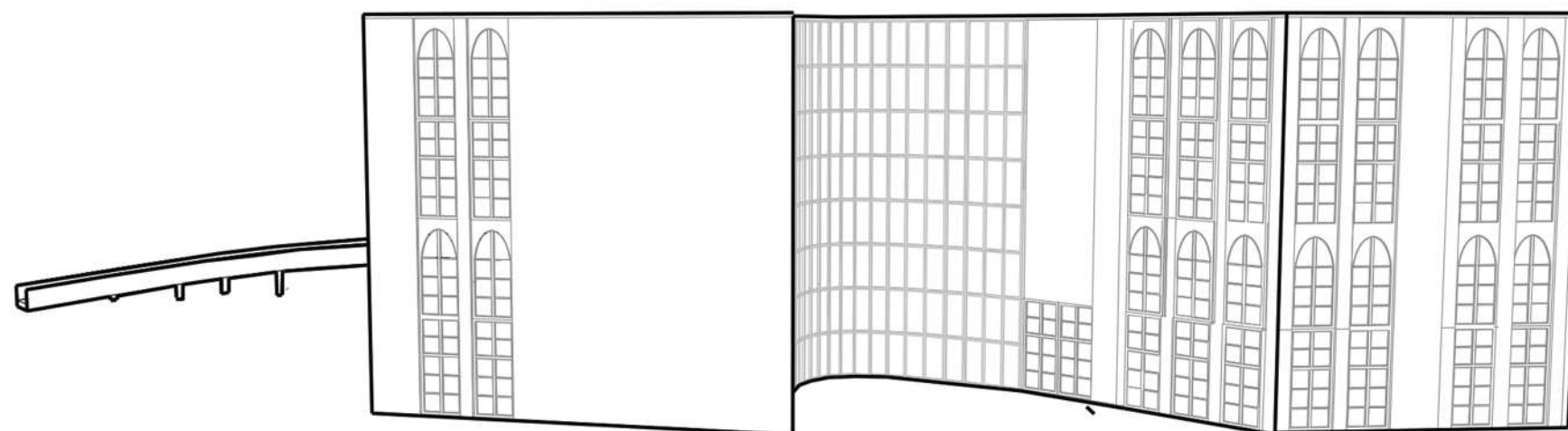


FORMOVANI TVÁRU INSPIROVANÉ ZPŮDOBAMY PŘÍCHODU LIDÍ

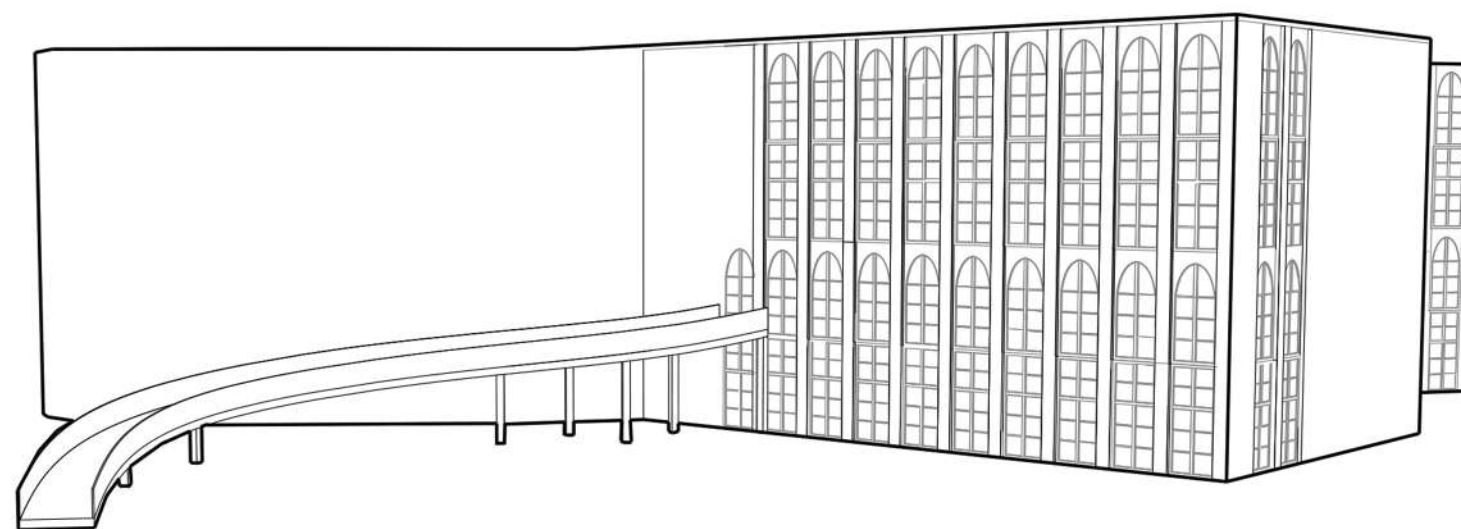
## KONCEPT

1. knihovna je “celoměstský obývak”, knihovna je v současní době absolutně vyjimečným prostorem, kde člověk může strávit čas úplně zdarma a naopak bude ten čas pro něho přínosný.
2. město je konflikt, ale i harmonie, je “sociální diferenciací bez exkluze”, základní charakteristikou městských veřejných prostorů je jejich sociální heterogenita, nárok na veřejný prostor je pro všechny stejný, aniž by sami žadatelé museli být stejní.
3. knihovna je veřejná “obsahuje konfrontace s rozdílností”, empirické studie ukazují, že právě taková městská prostranství, která vykazují nejvyšší rozmanitost forem jednání a využívání prostoru, jsou nejatraktivnější pro uživatele, a tedy “nejveřejnější”
4. z toho důvodu je pro mě městská knihovna “magnetickým atraktivním obývkem” bez výjimek, prostor který člověka bezvýjimčně uvítává.
5. Svým měřítkem je prostor velký, a není v něm všechno jednoznačně určeno, jedná se o vícero možných scénářů, které by se v něm měli možnost odehrávat. “Prostor knihovny nechce zablokovat fluidní využití”, a jednoznačně říct – tady se sedí, tady se spívá, tady se čte. Otázka naplnění prostoru je o naplnění ho procesy, v případě účelu knihovny některé s těch procesů již určeno jsou, ale další už tam přijdou tak zvaným Butterfly effects.
6. Tvář knihovny vyšel s myšlenkou o přivádění/přilákání člověka do veřejného prostoru, ale najednou nebylo cílem ho v něm uzavřít, spíše pro něj by měl znamenat jeden krok na cestě.



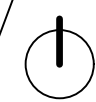
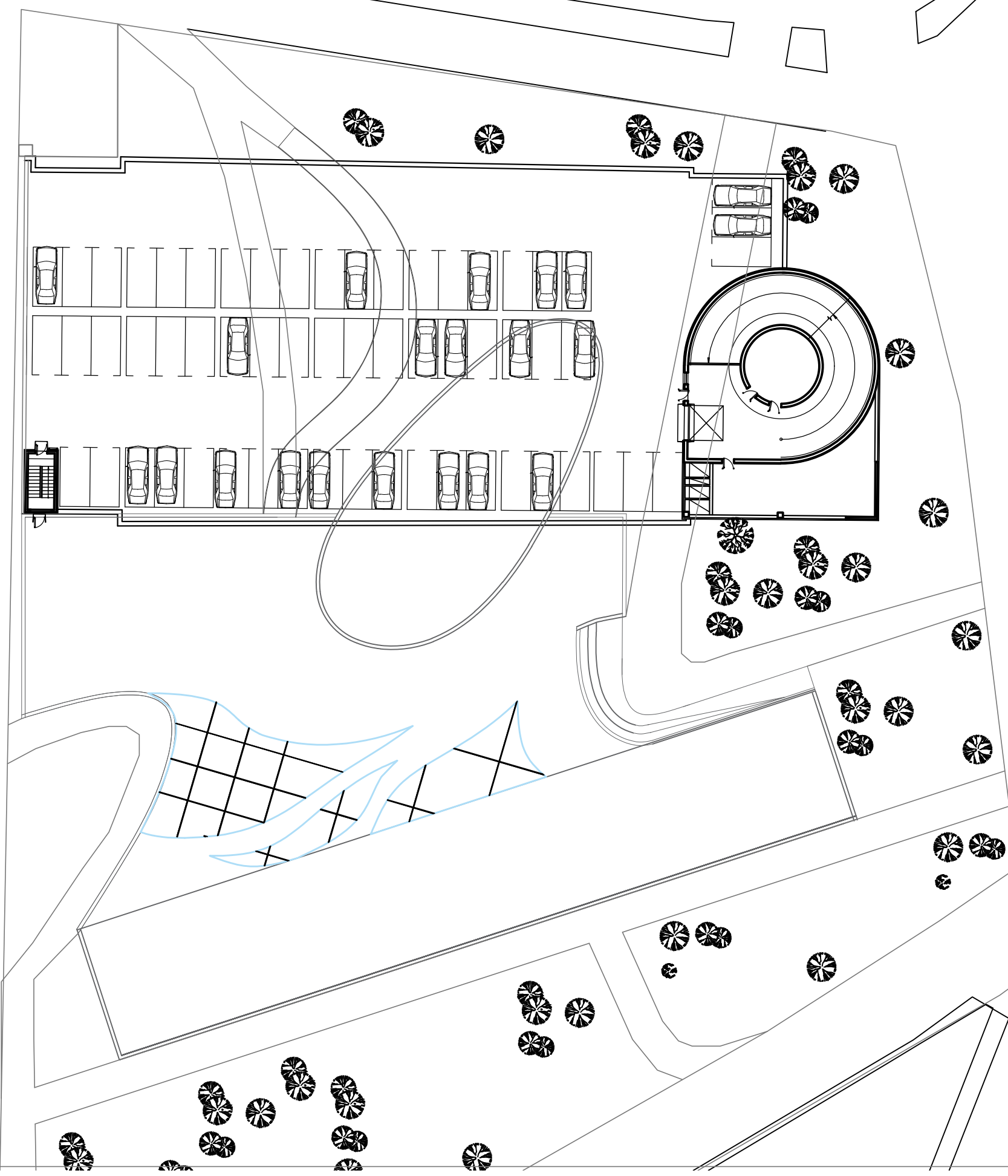


UKAZKOVÝ MODEL HMOTY ZAPADNÍ POHLED



UKAZKOVÝ MODEL HMOTY SEVERNÍ POHLED

SITUACE Z OZNAČENÍM PODZEMNÍHO PARKOVÁNÍ



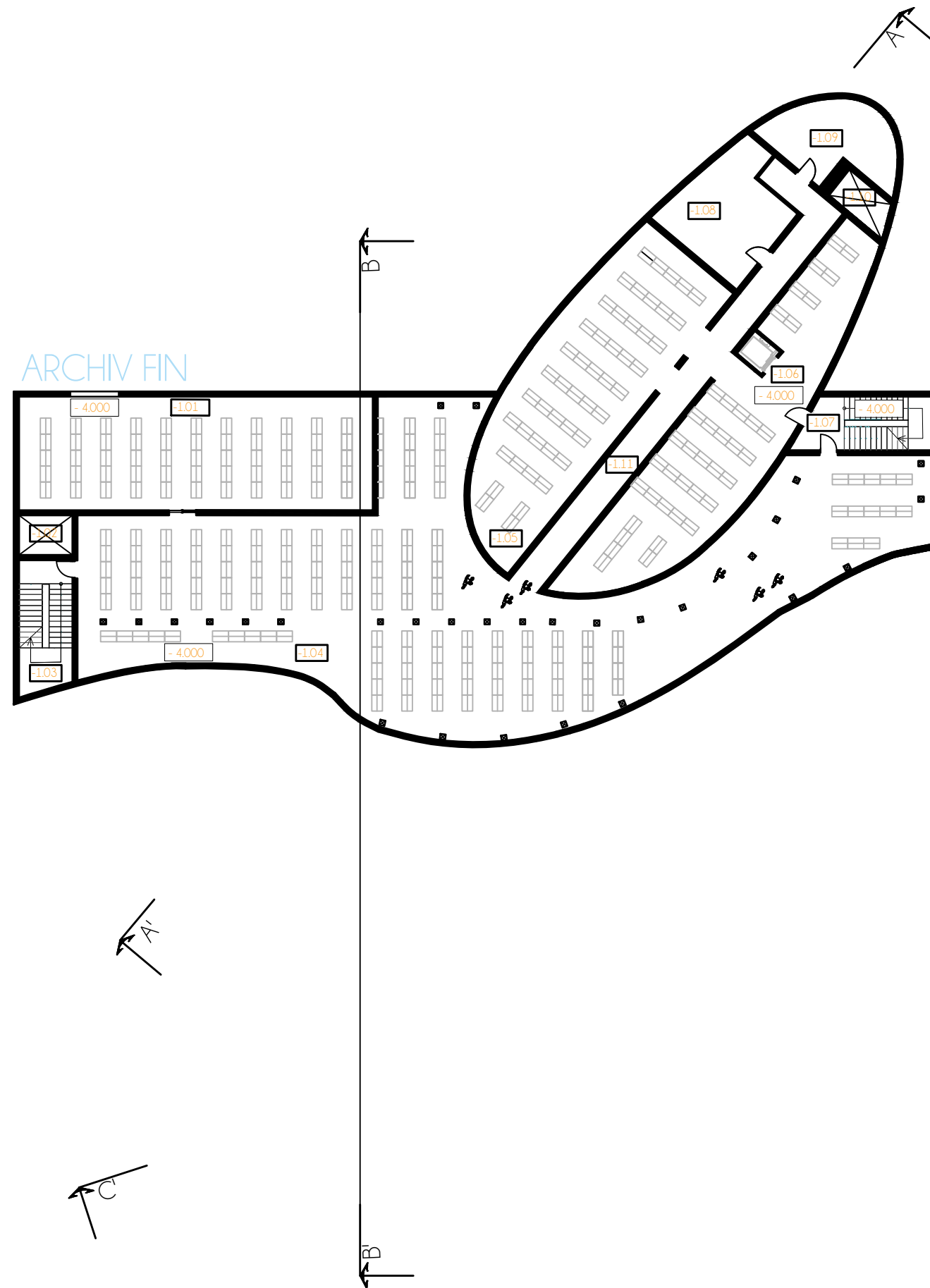
měřítko 1:10 000



SITUACE



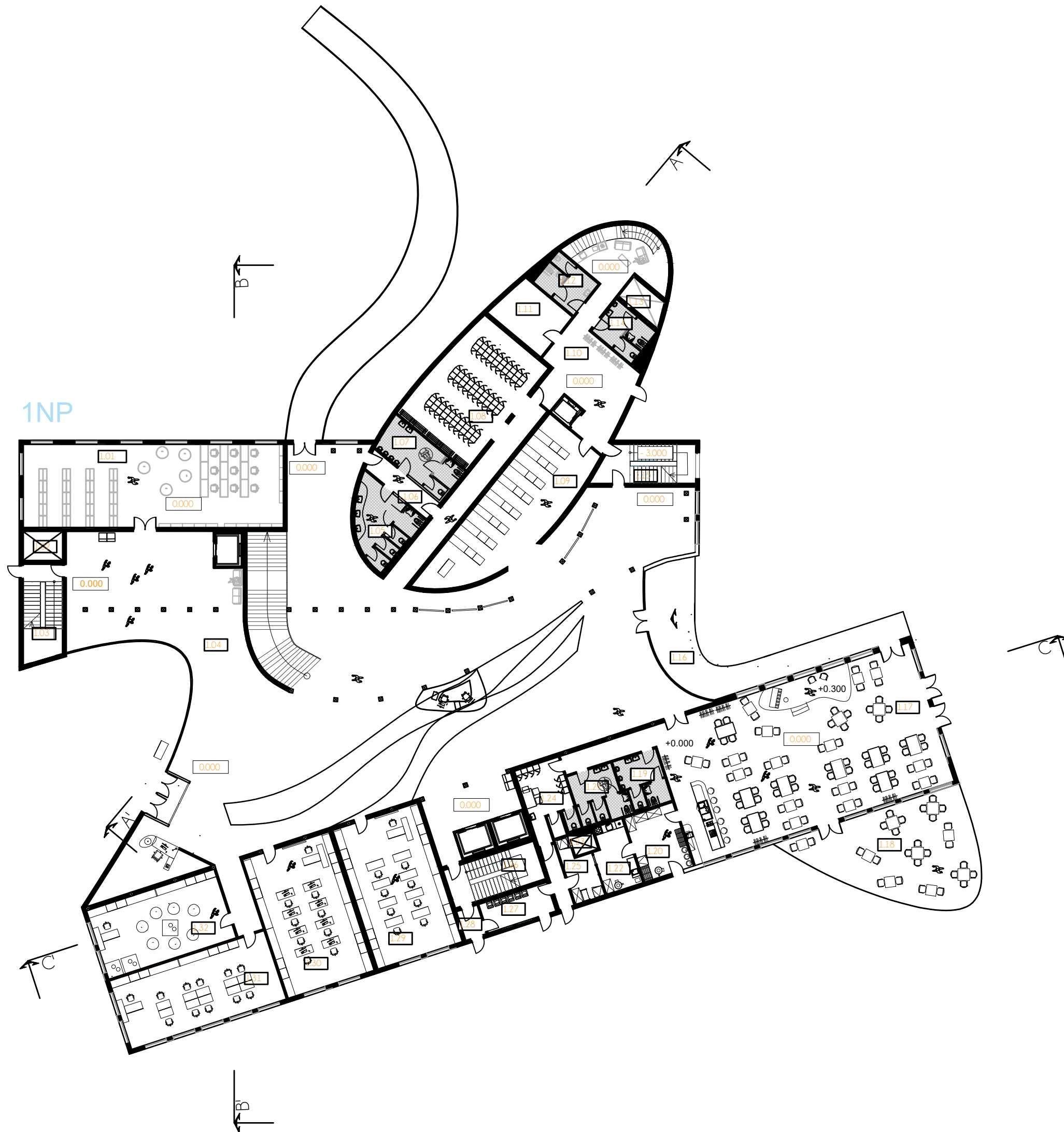
ARCHIV FIN



TABULKA MÍSTNOSTI

| ČÍSLO | NÁZEV               | PLOCHA m <sup>2</sup> |
|-------|---------------------|-----------------------|
| -1.01 | místnost 1          | 127.50                |
| -1.02 | šachta větrání      | 6.65                  |
| -1.03 | unikové schodiště 1 | 21.30                 |
| -1.04 | hlavní místnost     | 436.88                |
| -1.05 | místnost 2          | 119.81                |
| -1.06 | přijem knih         | 114.92                |
| -1.07 | unikové schodiště 2 | 21.86                 |
| -1.08 | dílna               | 35.10                 |
| -1.09 | technická místnost  | 26.18                 |
| -1.10 | šachta vytápění     | 6.35                  |
| -1.11 | chodba              | 50.60                 |



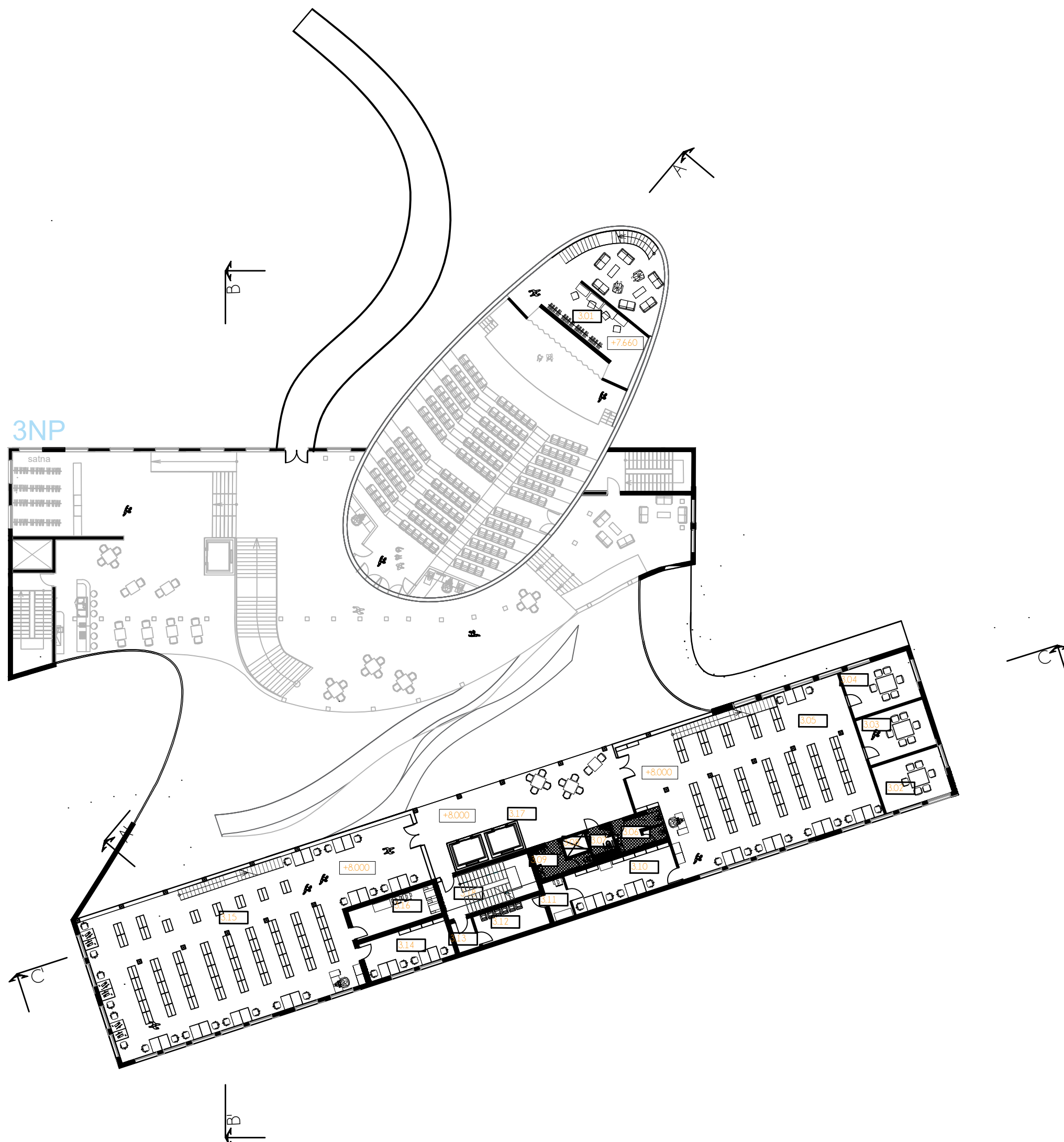


| TABULKA MÍSTNOSTI |                            |           |
|-------------------|----------------------------|-----------|
| ČÍSLO             | NÁZEV                      | PLOCHA m2 |
| 1.01              | periodika                  | 127.02    |
| 1.02              | šachta větrání             | 6.65      |
| 1.03              | unikové schodiště 1        | 21.30     |
| 1.04              | hlavní místnost            | 931.66    |
| 1.05              | WC dámy + hendicap         | 21.93     |
| 1.06              | WC chodba                  | 9.88      |
| 1.07              | WC pány + hendicap         | 20.28     |
| 1.08              | šatna                      | 65.51     |
| 1.09              | výběr knih                 | 74.91     |
| 1.10              | místnost herci+zaměstnanci | 71.29     |
| 1.11              | místnost                   | 19.42     |
| 1.12              | WC dámy                    | 12.17     |
| 1.13              | šachta vytápění            | 6.36      |
| 1.14              | WC pány                    | 11.93     |
| 1.15              | unikové schodiště 2        | 21.37     |
| 1.16              | rampa                      | 71.14     |
| 1.17              | kavárna                    | 242.33    |
| 1.18              | terasa                     | 88.83     |
| 1.19              | WC pány                    | 13.25     |
| 1.20              | sklad nápojů               | 20.00     |
| 1.21              | WC dámy                    | 15.67     |
| 1.22              | kuchyně                    | 13.89     |
| 1.23              | šachta vzduchotechnika     | 2.37      |
| 1.24              | místnost pro zaměstnance   | 25.45     |
| 1.25              | sklad potravin             | 9.53      |
| 1.26              | unikové schodiště 3        | 21.71     |
| 1.27              | místnost pro odpad         | 12.14     |
| 1.28              | chodba                     | 3.58      |
| 1.29              | učebna 1                   | 75.64     |
| 1.30              | učebna 2                   | 76.46     |
| 1.31              | učebna 3                   | 68.39     |
| 1.32              | učebna 4                   | 56.02     |



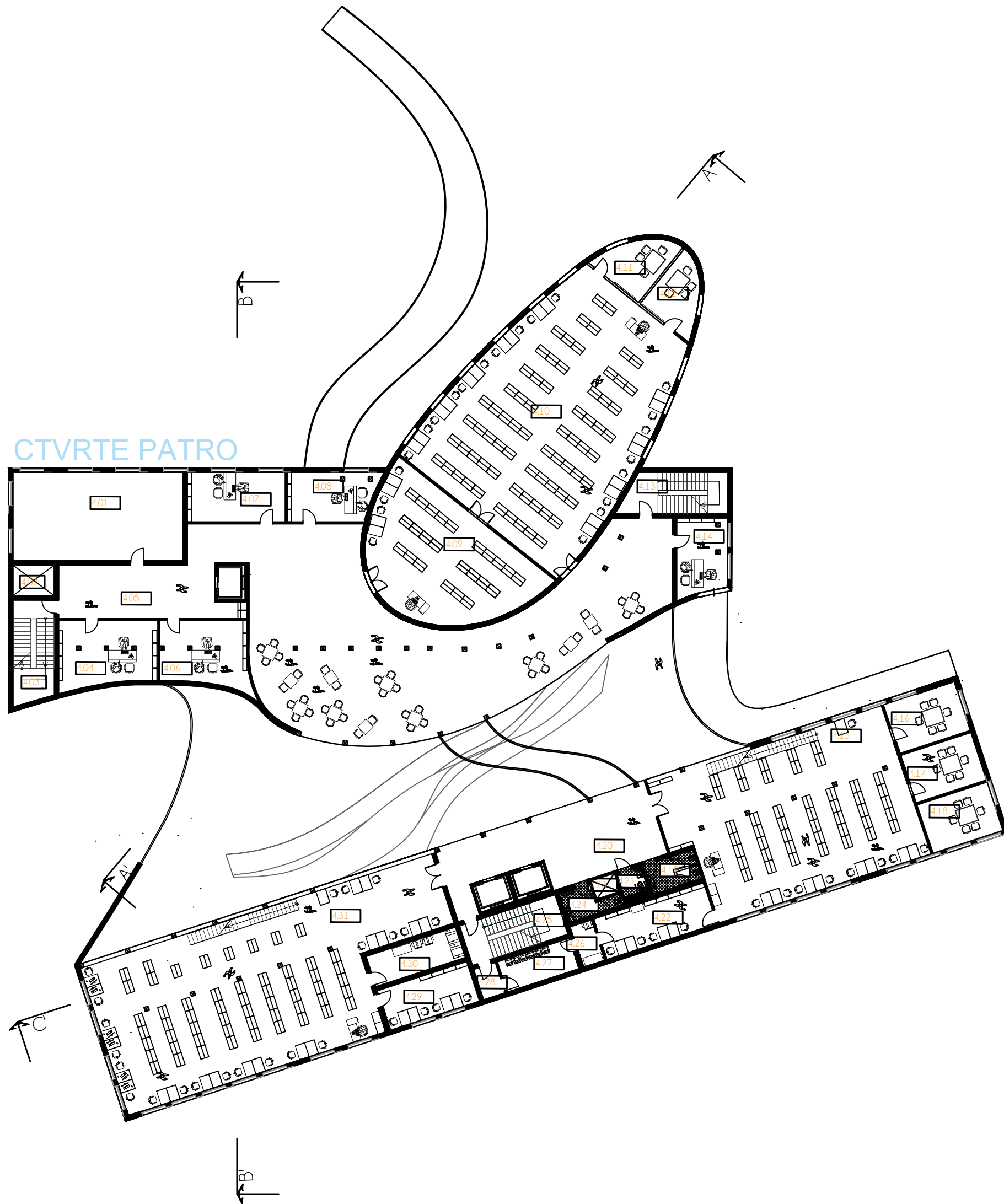
 měřítko 1:300





| TABULKA MÍSTNOSTI |                       |           |
|-------------------|-----------------------|-----------|
| ČÍSLO             | NÁZEV                 | PLOCHA m2 |
| 3.01              | prostory pro herci    | 67.92     |
| 3.02              | učebna 1              | 19.50     |
| 3.03              | učebna 2              | 18.88     |
| 3.04              | učebna 3              | 19.51     |
| 3.05              | knihovna pro studenti | 186.16    |
| 3.06              | WC dámy               | 8.09      |
| 3.07              | WC handicap dámy      | 3.11      |
| 3.08              | šachta větrání        | 2.51      |
| 3.09              | WC pany               | 6.61      |
| 3.10              | tichá učebna          | 24.79     |
| 3.11              | tiskárna              | 4.28      |
| 3.12              | místnost pro odpad    | 12.18     |
| 3.13              | chodba                | 3.62      |
| 3.14              | tichá učebna          | 19.43     |
| 3.15              | knihovna              | 253.33    |
| 3.16              | tiskárna              | 15.24     |
| 3.17              | chodba                | 85.68     |
| 3.18              | unikové schodiště 3   | 21.67     |

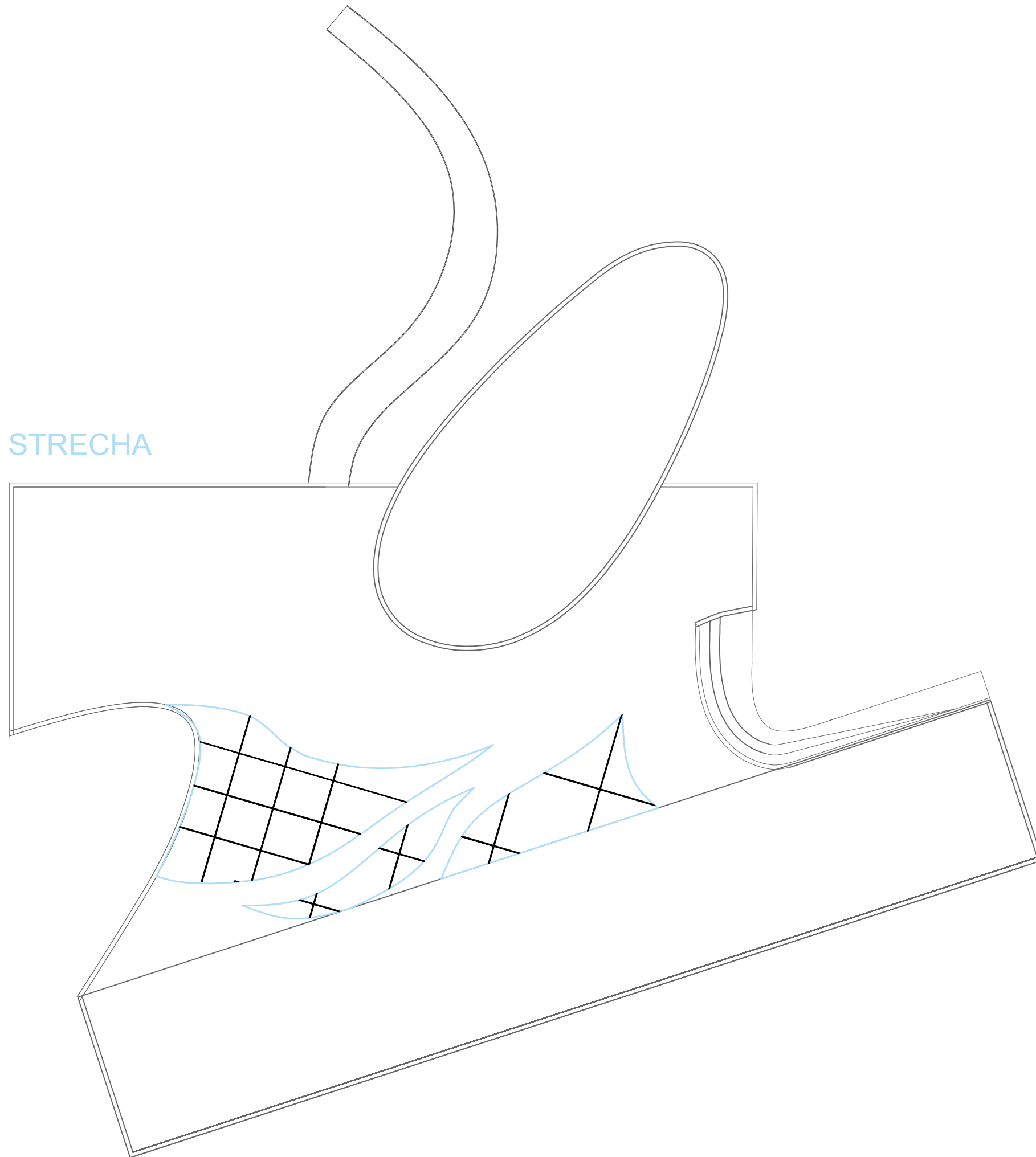
# CTVRTE PATRO

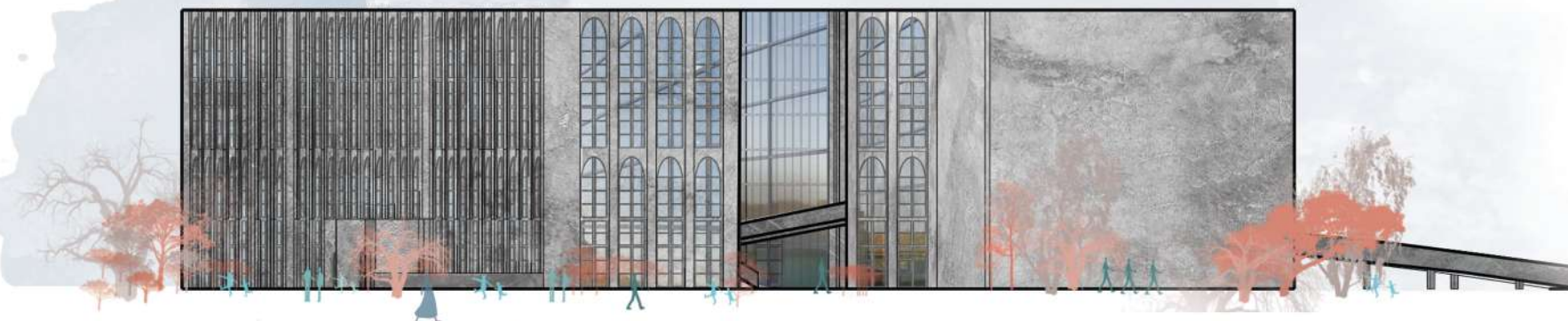


| TABULKA MÍSTNOSTI |                     |           |
|-------------------|---------------------|-----------|
| ČÍSLO             | NÁZEV               | PLOCHA m2 |
| 4.01              | technická místnost  | 78.26     |
| 4.02              | ventilační šachta   | 6.65      |
| 4.03              | unikové schodiště 1 | 21.30     |
| 4.04              | kancelář 1          | 33.56     |
| 4.05              | chodba              | 355.19    |
| 4.06              | kancelář 2          | 30.49     |
| 4.07              | kancelář 3          | 25.20     |
| 4.08              | kancelář 4          | 21.30     |
| 4.09              | audioteka           | 91.38     |
| 4.10              | knihovna            | 249.49    |
| 4.11              | studovna 1          | 15.09     |
| 4.12              | studovna 2          | 14.35     |
| 4.13              | unikové schodiště 2 | 21.86     |
| 4.14              | kancelář 5          | 19.43     |
| 4.15              | veděcká knihovna    | 186.15    |
| 4.16              | studovna 1          | 19.89     |
| 4.17              | studovna 2          | 19.22     |
| 4.18              | studovna 3          | 19.18     |
| 4.19              | WC pany             | 8.23      |
| 4.20              | chodba              | 88.06     |
| 4.21              | WC dámy             | 3.14      |
| 4.22              | WC handicap dámy    | 25.10     |
| 4.23              | šachta větrání      | 2.52      |
| 4.24              | tichá učebna        | 6.61      |
| 4.25              | tiskarna            | 21.23     |
| 4.26              | místnost pro odpad  | 5.06      |
| 4.27              | chodba              | 12.46     |
| 4.28              | tichá učebna        | 3.64      |
| 4.29              | knihovna            | 19.79     |
| 4.30              | tiskarna            | 15.03     |
| 4.31              | knihovna            | 253.33    |

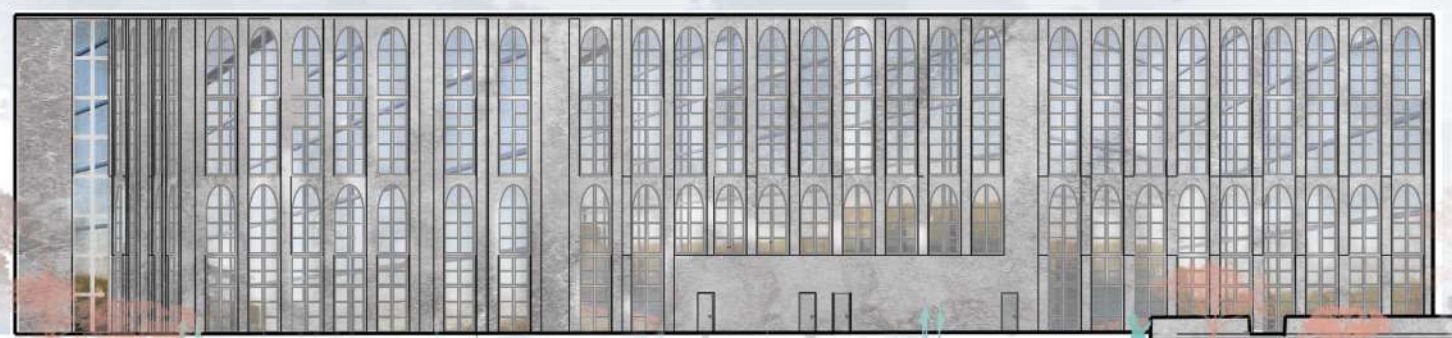


STRECHA





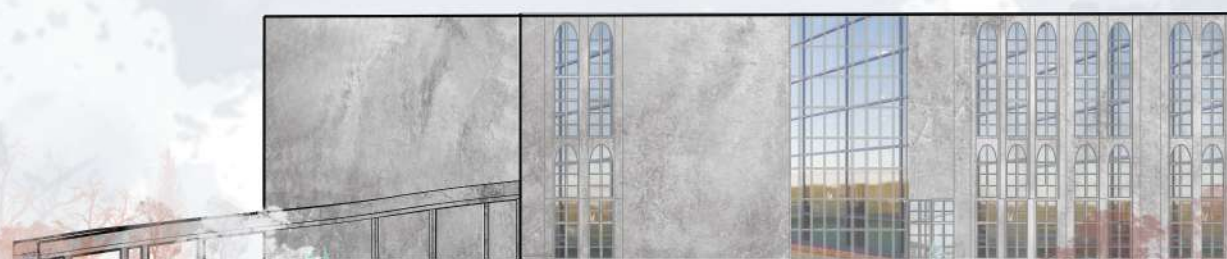
POHLED VÝCHODNÍ



POHLED JIŽNÍ



POHLED JIŽNÍ

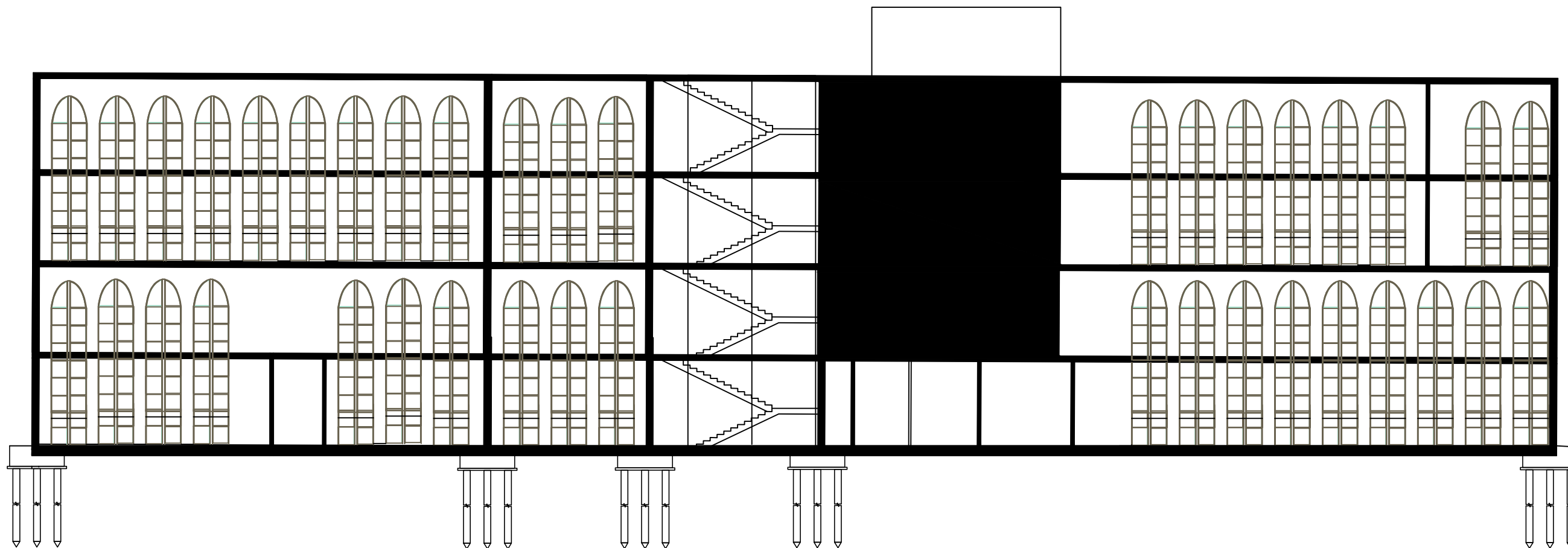


POHLED ZÁPADNÍ



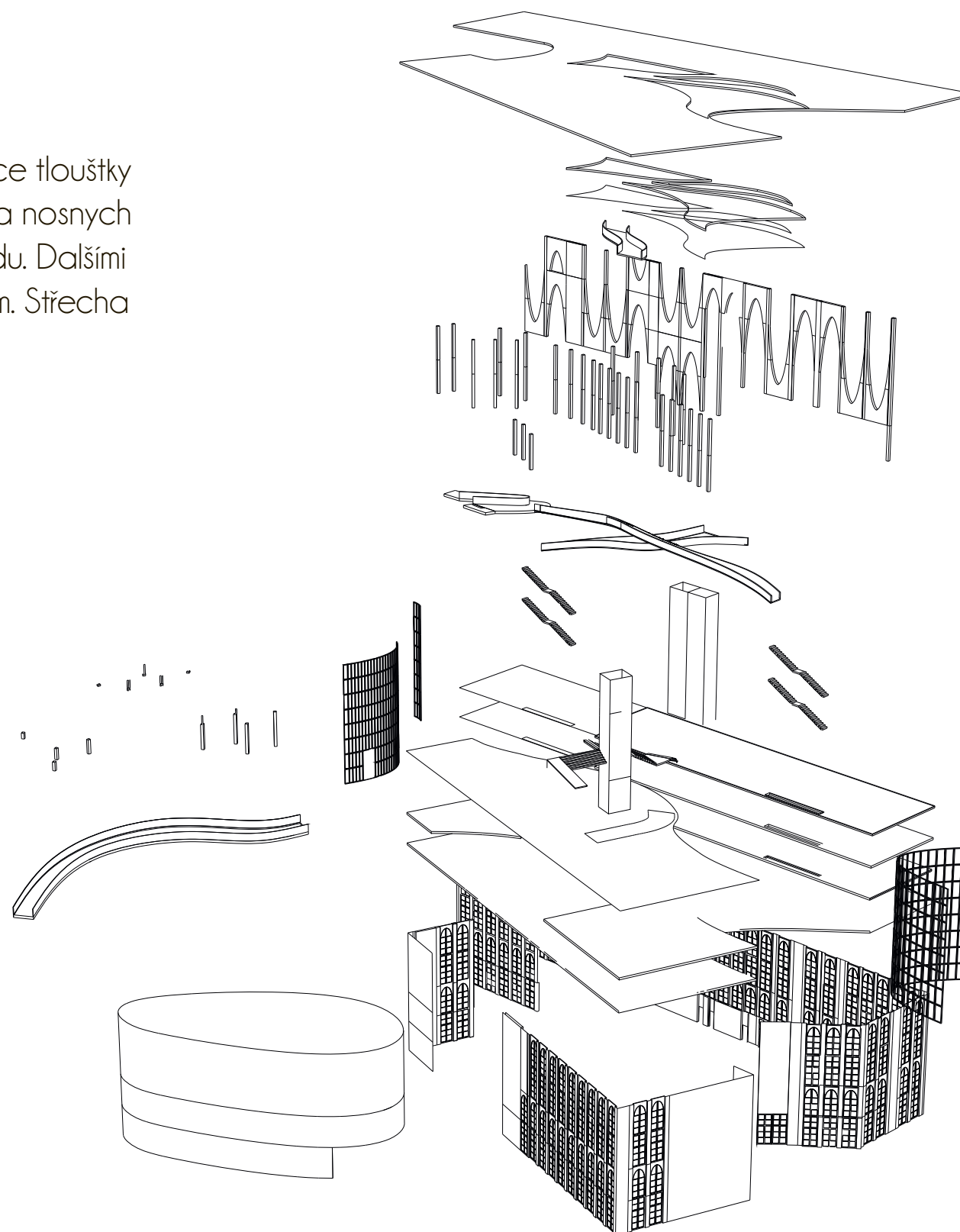
POHLED SEVERNÍ

ŘEZ C-C'

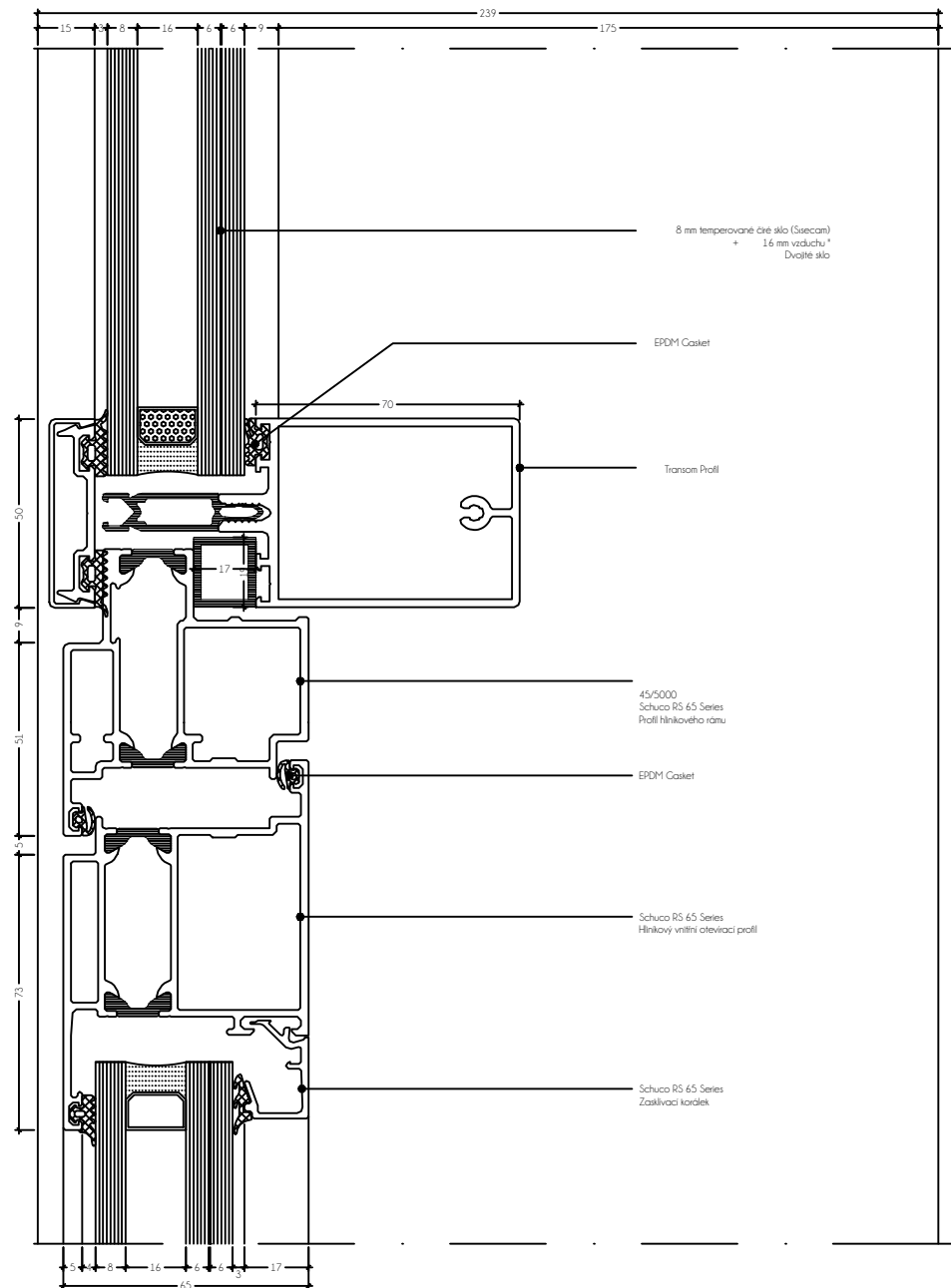




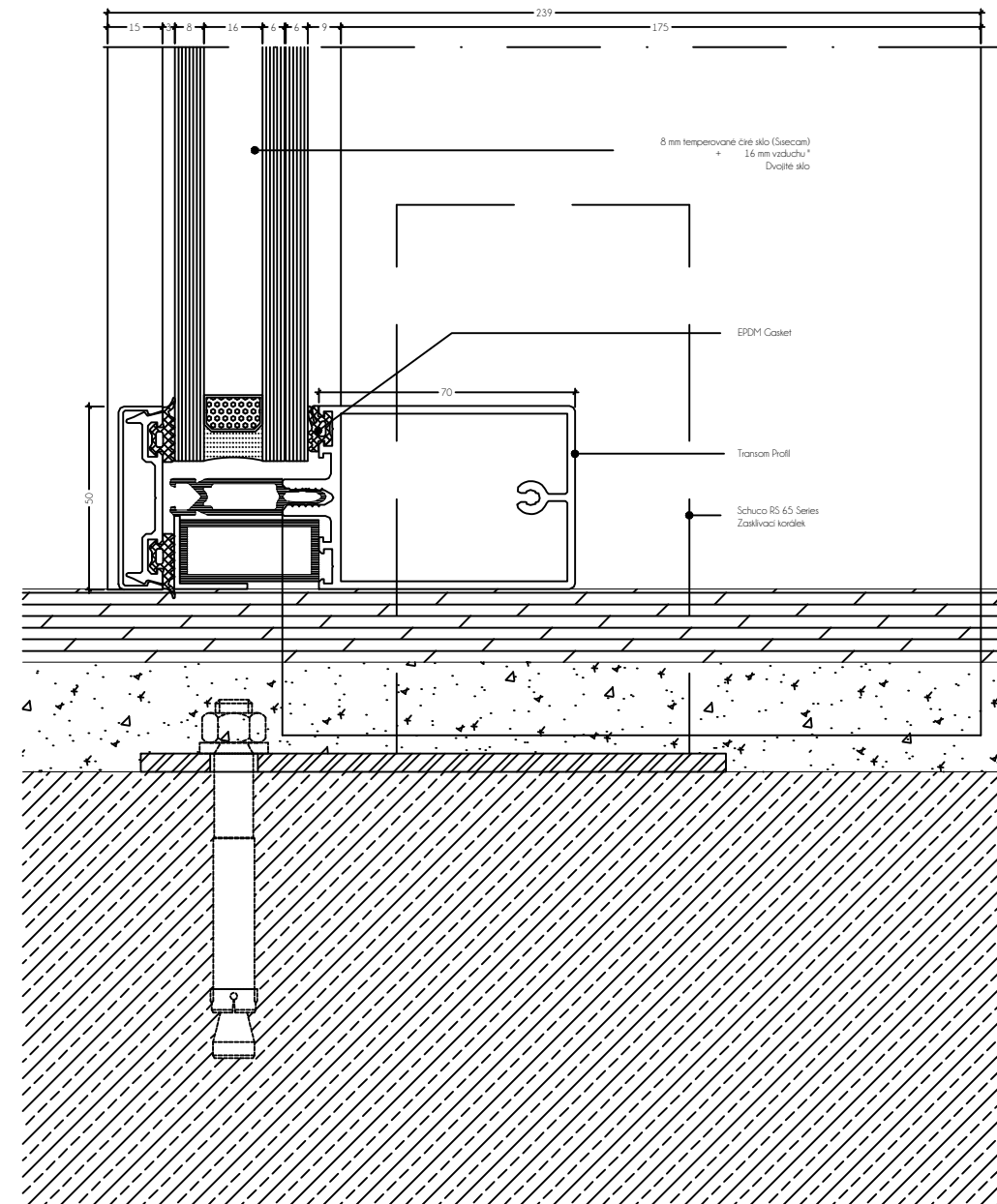
Stavba je koncipovaná jako nosná železobetonová obvodová k-ce tloušťky 300 mm, složitý tvar stěn je vyřešen vystavbou pomocí bednění a nosných sloupu 300 na 300 mm umístěných dle potřeby ze statických důvodů. Dalšími nosnými prvky jsou tři nosná jádra, které jsou obklopeny stěny 300 mm. Střecha je vyřešená jako plocha, nemá žádné další využití.



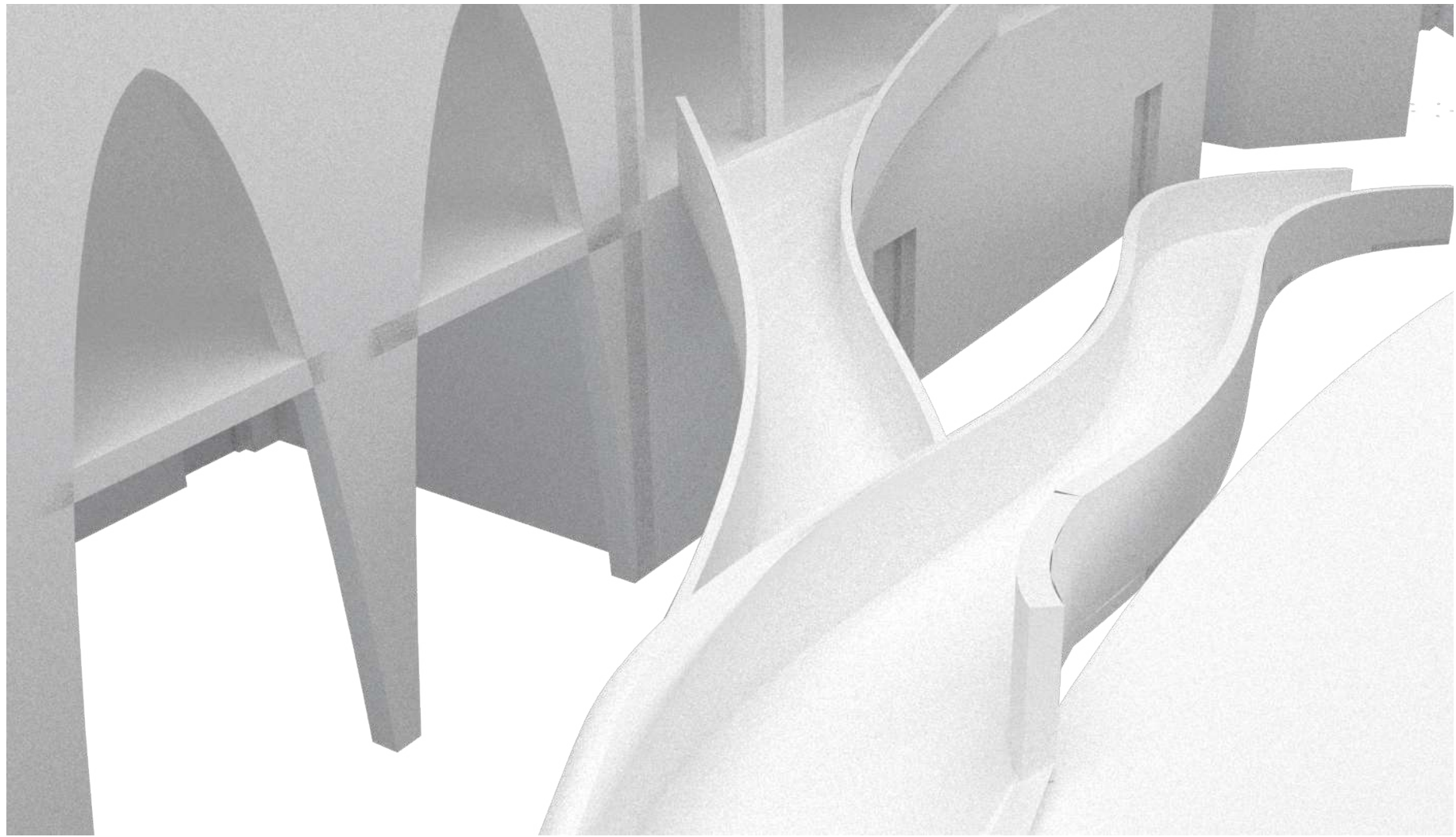
# DETAIL FASADY MĚŘITKO 1:2

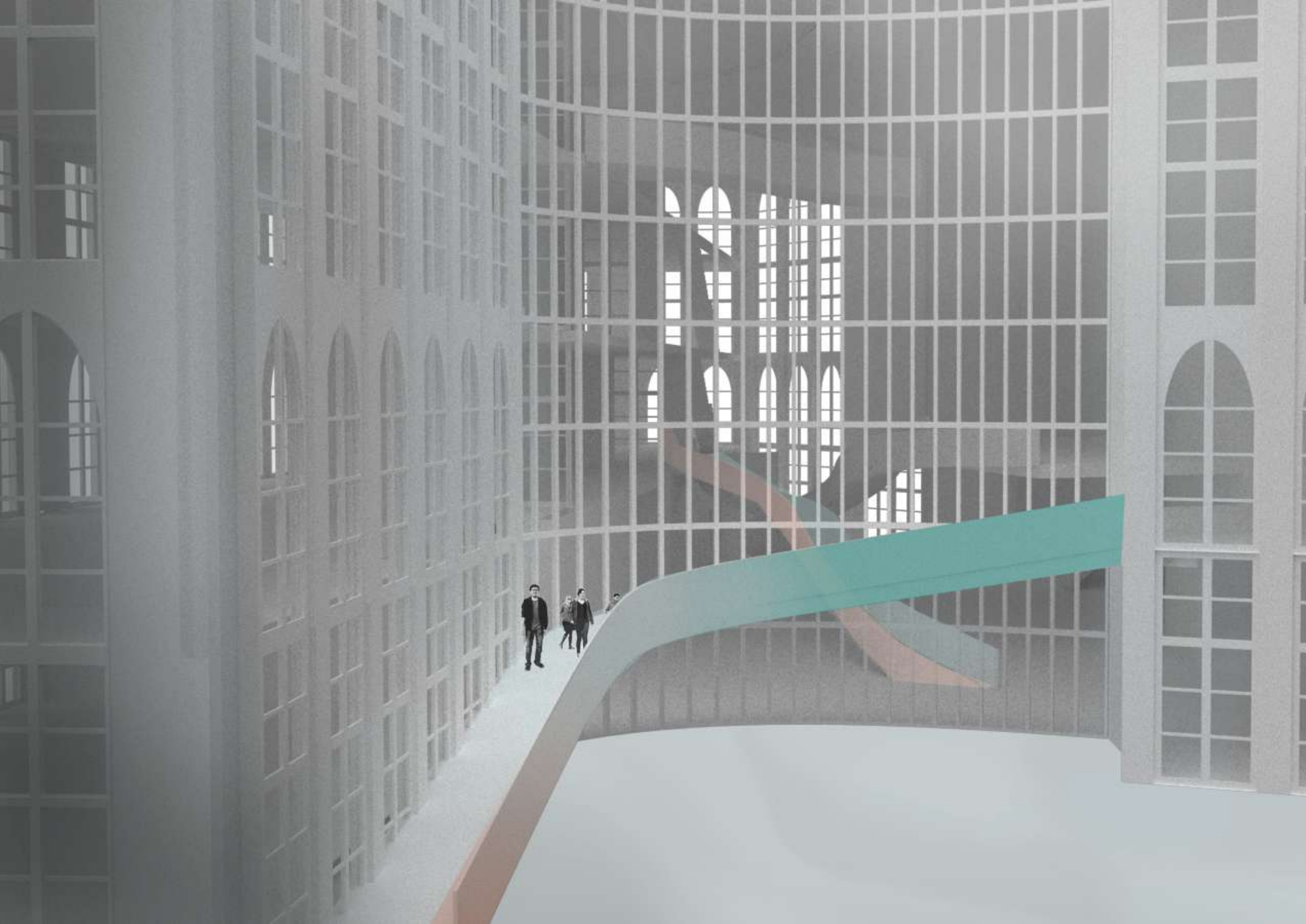


# DETAIL FASADY MĚŘITKO 1:2

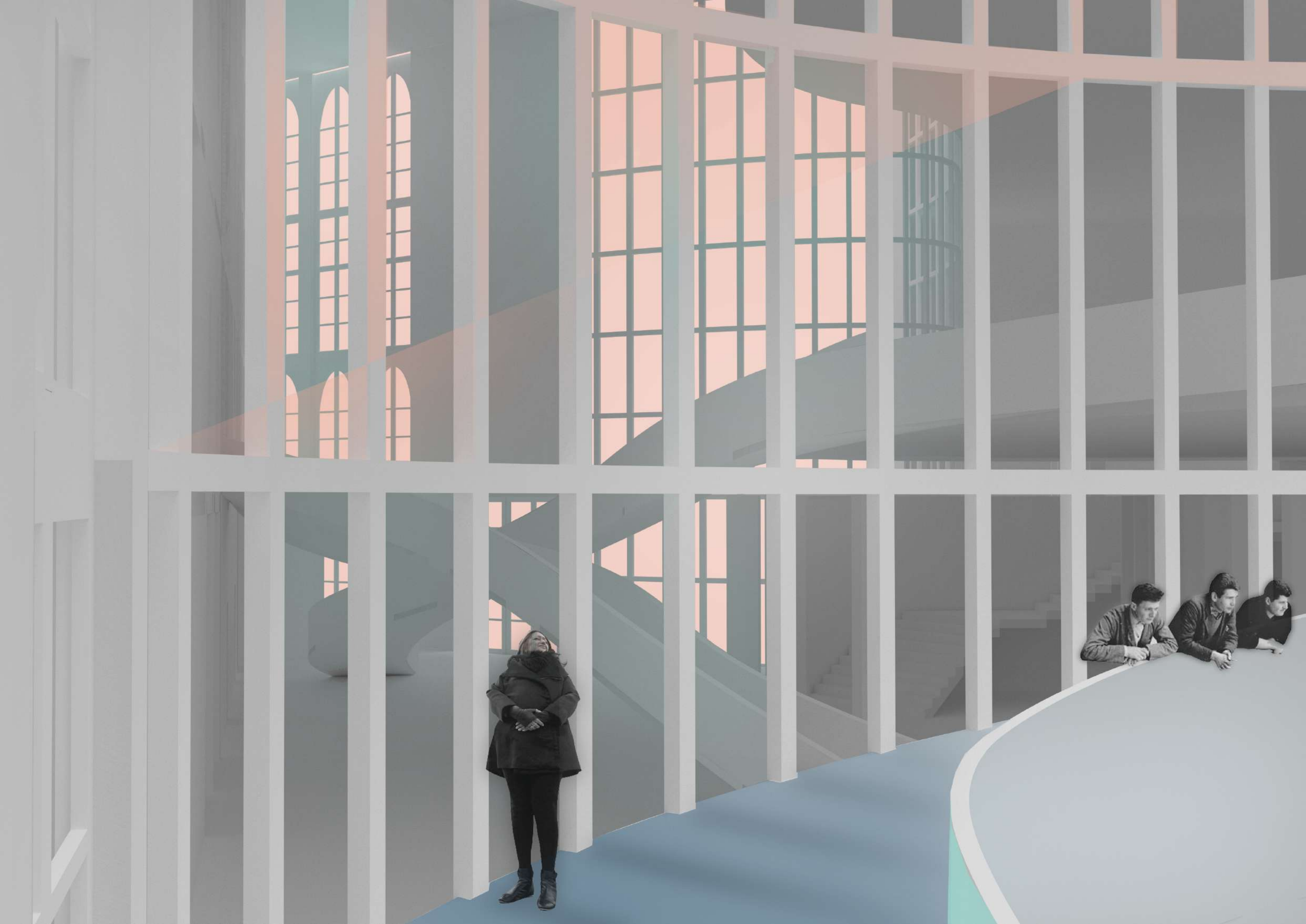
















VIZUALIZACE SAL NA 200 DIVÁKU